



AVENIDA MIRAFLORES N°9300, SITIO 19,
Aeroparque Pudahuel



www.worldmaq.cl



contacto@worldmaq.cl



+562 2964 4377 - 78 - 79



worldmaq



worldmaqmaquinarias



worldmaq maquinarias



GENERADOR INVERTER

MARCA	SENCI			
Modelo	SC2500i	SC3500i	SC6000i	SC10000i
Nivel de Ruidos (1/4 carga 7m)	63dB	62dB	64dB	63dB
Arranque	Manual	Manual / Eléctrico / Control Remoto	Manual / Eléctrico / Control Remoto	Manual / Eléctrico / Control Remoto
Voltaje	120/240 (V)	220/240 (V)	220 (V)	120/240 (V)
Frecuencia	50/60 (Hz)	50 (Hz)	50 (Hz)	50/60 (Hz)
Potencia	2.2 (Kw)	3.0 (Kw)	5.5 (Kw)	8.2 (Kw)
Potencia Máxima	2.5 (Kw)	3.5 (Kw)	6.0 (Kw)	9.0 (Kw)
Estanque de combustible	4.2 (Lt)	4.2 (Lt)	13.5 (Lt)	30 (Lt)
Peso	24 (Kg)	29 (Kg)	56.5 (Kg)	98 (Kg)



GENERADORES WMPOWER

MARCA	WMPOWER			
Modelo	WM28C-SE	WM41C-SE	WM66C-SE	WM110C-SE
Modelo Motor(Cummins)	QSB3.9-G31	QSB3.9-G33 (Cummins)	QSB3.9-G2 (Cummins)	QSB3.9-G39 (Cummins)
Potencia prime (salida)	25 kVA/20KW	37.5 kVA/30KW	60 kVA/48KW	100 kVA/80KW
Potencia Stand By (salida)	27.5 kVA/22KW	41 kVA/33KW	66 kVA/53KW	110 kVA/88KW
Frecuencia Nominal	50(hz)	50 (hz)	50 (hz)	50 (hz)
Velocidad motor	1500 (rpm)	1500 (rpm)	1500 (rpm)	1500 (rpm)
Voltaje nominal	400/230V	400/230V	400/230V	400/230V
Nivel de ruido	7m dB(A) (cab) 80	7m dB(A) (cab) 80	7m dB(A) (cab) 80	7m dB(A) (cab) 80
Consumo comb. 75% carga	4.8 (lt/hr)	6.9 (lt/hr)	14 (lt/hr)	19.1 (lt/hr)
Consumo comb. 100% carga	6.1 (lt/hr)	8.8 (lt/hr)	18 (lt/hr)	23.6 (lt/hr)



HIDROLAVADORAS A GASOLINA

MARCA	SENCI		
Modelo	SCPW2700H-D	SCPW-3200	SCGPW4400T-I
Motor	SC230	SC170F / Gasolina	SC460 / Gasolina
Arranque	Manual	Manual	Manual
Máxima Presión	2700 PSI / 186 Bar	3200 PSI / 220 Bar	4400 PSI / 305 Bar
Peso	25 (Kg)	32 (Kg)	55 (Kg)



MOTOSOLDADORAS

MARCA	SENCI
Modelo	SC200A
Motor	SC190F
Potencia	14 (Hp)
Arranque	Manual/Eléctrico
Rango reg. De corriente	50-200A
Diámetro de soldadura	2.0 - 2.4 (mm)

Bombas Sumergibles



BOMBAS SUMERGIBLES MONOFÁSICAS

MARCA	FYPUMP		
Modelo	HS2.75	HS 3.75S	HS 3.75 (Con flotador)
Diámetro de descarga	50 (mm)	80 (mm)	80 (mm)
Dimensiones	390x285x184 (mm)	430x280x215 (mm)	430 x280x215 (mm)
Altura de descarga	13 (mt)	19(mt)	19 (mt)
Caudal máxima	210 (Lt/min)	310 (Lt/min)	310(Lt/min)
Voltaje / Frecuencia	220V / 50 (Hz)	220V / 50 (Hz)	220V / 50 (Hz)
Potencia	1 (Hp)	1 (Hp)	1 (Hp)



BOMBAS SUMERGIBLES TRIFÁSICAS

MARCA	FYPUMP	
Modelo	KBZ 45.5	KBZ 611
Diámetro de descarga	4" (100 mm)	6" (152 mm)
Altura de descarga	23 (mt)	32 (mt)
Caudal Máximo	1750 (Lt/min)	2450 (Lt/min)
Voltaje / Frecuencia	380V / 50 (Hz)	380V / 50 (Hz)
Potencia	7.5 (Hp)	15 (Hp)

Motobombas



MOTOBOMBAS DE AGUA LIMPIAS

Marca	SENCI			
Modelo	SCWP50	SCWP80	SCWPD80	SCWPD100
Sistema de arranque	Manual	Manual	Manual	Manual / Eléctrico
Diámetro succión/descarga	2"	3"	3"	4"
Altura succión	7 (mt)	7 (mt)	7 (mt)	7 (mt)
Altura máxima descarga	30 (mt)	25 (mt)	23 (mt)	32 (mt)
Caudal Máximo	30 (m3/hr)	55 (m3/hr)	48 (m3/hr)	60 (m3/hr)
Tipo combustible	Gasolina	Gasolina	Diésel	Diésel



MOTOBOMBAS AGUAS SUCIAS (Trash)

Marca	TSURUMI	SENCI		
Modelo	EPT3-80HA	EPT3-100HA	SCST80	SCST100
Sistema de arranque	Manual	Manual	Manual	Manual
Motor	Honda GX-240	Honda GX-340	Senci- SC188F	Senci- SC188F
Potencia	8 (Hp)	11 (Hp)	13 (Hp)	14 (Hp)
Diámetro succión/descarga	3"	4"	3"	4"
Altura máx. de descarga	30 (mt)	32 (mt)	20 (mt)	26 (mt)
Altura máx. de succión	8 (mt)	8 (mt)	7 (mt)	7 (mt)
Caudal Máximo	1.360 (Lt/Hr)	2.150 (Lt/Hr)	2.150 (Lt/min)	1665 (Lt/min)
Tipo combustible	Gasolina	Gasolina	Gasolina	Gasolina



MOTOBOMBA DE DIAFRAGMA

Marca	TSURUMI
Modelo	TD6-300
Sistema de arranque	Manual
Motor	Honda GX-120
Potencia	4 (Hp)
Diámetro succión / descarga	3"
Altura máx. de descarga	7.5(mt)
Altura máx. de succión	7(mt)
Caudal Máximo	330 (Lt/Hr)

Preparación y Reparación de Superficies



ESCARIFICADORAS

Marca	HONWAY	
Modelo	HWS200	HWS200-E
Ancho Trabajo	20 (cm)	20 (cm)
Motor	Honda GX - 270	Eléctrico 380V
Potencia	9.0 (Hp)	7.5 (Hp)
Profundidad de trabajo	6 (mm)	6 (mm)
Avance	Manual	Manual
Peso	107 (Kg)	107 (Kg)



ASPIRADORAS

Marca	PULLVAC	PULLVAC
Modelo	W22	W32
Voltaje	220 (V)	220 (V)
Potencia	2.4 (Kw)	3.6 (Kw)
Amperaje	50 (Hz)	50 (Hz)
Capac. Aspirado máx.	400 m3 /hr	600 m3 /hr



PULIDORAS DE HORMIGÓN

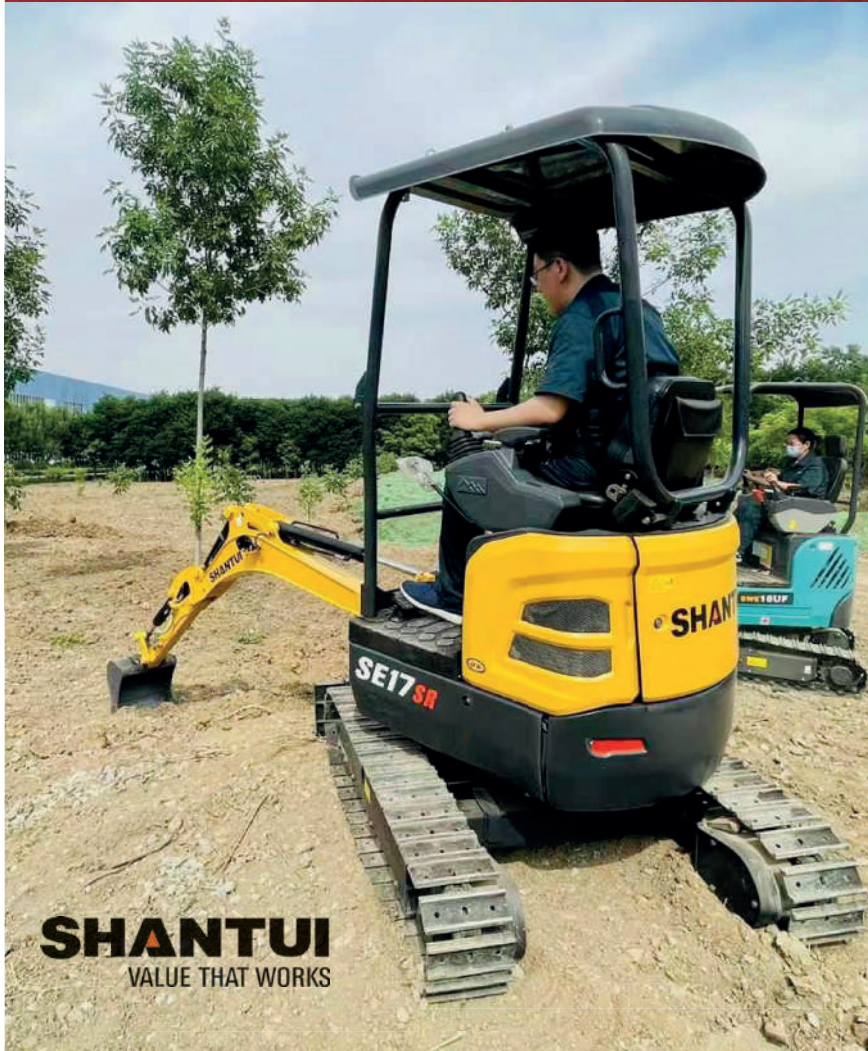
Marca	LAVINA	HONWAY	HONWAY
Modelo	L2557	G1-B	G3
Potencia	7.5 (Kw)	2.2 (Kw)	2.2 (Kw)
Voltaje	380 / 50 (V / Hz)	220-240 / 50 (V / Hz)	230 / 50 (V / Hz)
Amperaje (máx)	30 Amp	12.7 Amp	12.7 Amp
Peso de la máquina	395 (Kg)	74 (Kg)	120 (Kg)
Velocidad de trabajo	400 -1100 (rpm)	0 - 1740 (rpm)	0 - 720 (rpm)
Diámetro porta herramientas	3 x 225 (mm)	1 x 280 (mm)	3 x 180 (mm)
Ancho de trabajo	673 (mm)	280 (mm) (11")	450 (mm)



VENTA Y ARRIENDO DE MAQUINARIA PARA LA CONSTRUCCIÓN



Miniexcavadoras



SHANTUI
VALUE THAT WORKS



MINIEXCAVADORAS

Marca	SHANTUI	SHANTUI
Modelo	SE17 SR	SE36SR
Peso	1880 (Kg.)	3880(Kg.)
Motor	KUBOTA D902	YANMAR 3TNV88F
Emisión	EPA Tier 4 Final/Europa Clase V	EPA Tier 4 Final/Europa Clase V
Fuerza de Excavación balde	16 (Kn)	30.4 (Kn)
Ancho de balde	450 (mm.)	650 (mm.)
Profundidad máx. excavación	2425 (mm.)	3075 (mm.)
Capacidad estanque combustible	19 (Lt)	50(Lt)
Cabina	Canopy	Cabinada/AC
Anchura de chasis	990-1300	1740
Tipo de oruga	Goma	Goma/metálica

Tecnología del Hormigón

ALISADORAS DE PAVIMENTO F36/4H

Marca	MBW	CONMEC	ALISADORA A BATERIA CONMEC	CIMAR DOBLE	CIMAR DOBLE
Modelo	F36/4H	CT436-270	CT436E	CRT-836	CRT-1046G
Motor	Honda GX-270	Honda GX-270	Bateria	Honda GX 690	B65 Vanguard
Potencia	9.0 (Hp)	9.0 (Hp)	1.2 (Hp)	26 (Hp)	35 (Hp)
Diámetro Alisadora	36" (91 cm)	36" (91 cm)	36"	36 por rotor (91 cm)	46" por rotor
Peso	91 (Kg)	95 (Kg)		240 (Kg)	240 (Kg)

CORTADORAS DE PAVIMENTO

Marca	CIMAR	CIMAR
Modelo	CFC-1800	CFC-202
Motor	Honda GX-390	Honda GX-390
Potencia	13 (Hp)	13 (Hp)
Capacidad máx. Disco	18"	20"
Profundidad máx. Corte	15 (cm)	17 (cm)

CORTADORAS DE PAVIMENTO EN FRESCO

Marca	CIMAR	CIMAR
Modelo	CFC-06	CFC-10
Motor	Honda GX-120	Honda GX-270
Potencia	4.0 (Hp)	9.0 (Hp)
Cap. Máxima disco	6" con patín	10"
Profundidad máx. de corte	30 (mm)	38 (mm)

BETONERAS

Marca	CSM-WORLDMAQ			
Modelo	CS200E	CS200G	CS400E	CS400G
Capacidad del Tambor	200 (Lt)	200 (Lt)	400 (Lt)	400 (Lt)
Capacidad de Mezclado	138 (Lt)	138 (Lt)	315 (Lt)	315 (Lt)
Rotación del Tambor	34 (rpm)	32 (rpm)	28 (rpm)	28 (rpm)
Potencia Motor	1.0 (Hp)	7.0 (Hp)	WEG/2.0 (Hp)	Senci/7.0 (Hp)

VIBRADORES DE ALTA FRECUENCIA

Marca	WEBER		
Modelo	IVUR 40	IVUR 50	IVUR 58
Diámetro Cabezal	40 (mm)	50 (mm)	58 (mm)
Frecuencia de vibración	12.000 (vpm)	12.000 (vpm)	12.000 (vpm)
Largo de manguera	5 (mt)	5 (mt)	5 (mt)
Frecuencia	50 (Hz)	50 (Hz)	50 (Hz)

VIBRADORES DE ALTA FRECUENCIA

Marca	NORTHROCK	
Modelo	40AA2	40AA3
Tipo Motor	Eléctrico Alta Revolución	Eléctrico Alta Revolución
Potencia	2.0 (Hp)	3.0 (Hp)
Voltaje	220 (V)	220 (V)
Frecuencia	50 (Hz)	50 (Hz)
Diámetro cabezales	25-35-45-55-65 (mm)	25-35-45-55-65 (mm)
Ejes flexibles	2-4-5 (mt)	2-4-5-7-9 (mt)

VIBRADORES PENDULARES

Marca	WORLDMAQ		
Modelo	UMB55WM	UMB70WM	UMB20WM
Tipo Motor	Honda	Senci	Eléctrico 220 V
Potencia	5.5 (Hp)	7.0 (Hp)	2.0 (Hp)
Rpm máx	3.000	3.000	2.840
Sondas disponibles	28-38-45-60 (mm)	28-38-45-60 (mm)	28-38-45-60(mm)
Peso Sondas	10-18-20-24 (kg)	10-18-20-24 (kg)	10-18-20-24 (kg)
Largo Sonda	6 (mt)	6 (mt)	6 (mt)

VIBRADORES EXTERNOS

Marca	OLI
Modelo	MVE2906N-HF
Corriente Nominal	5(Amp)
Tensión Nominal	42(volts)
Peso	5(kg)
Dimesiones	213 - 130 - 135 mm

CONVERTIDOR DE ALTA FRECUENCIA

Marca	OLI
Modelo	EC424M
Tensión Nominal (Entrada)	230(V)
Potencia	2.2(Hp)
Ajuste de Frecuencia	0-200(hz)
Número de conexiones	4

TESTIGUERAS

Marca	DM9
Modelo	DM9
Potencia de entrada	3500 (W)
Voltaje, frecuencia	220-240 / 50-60 (V / Hz)
Amperaje	16 (amp)
Velocidades sin carga	550/1000/1600 (rpm)
Velocidades nominales con carga	345/630/1000 (rpm)
Capacidad de perforación	Ø250 mm (10")
Tipo de conexión	1-1/4" UNC macho & 1/2" BSP hembra
Dimensiones (LxAnxAl)	560 x 155 x 210 (mm)
Peso	12.3 (Kg)

TESTIGUERA DM14 - AGP

Marca	DM14
Modelo	DM14
Potencia de entrada	3500 (W)
Voltaje, frecuencia	220-240 / 50-60 (V / Hz)
Amperaje	16 (amp)
Velocidades sin carga	385/530/975/1340 (rpm)
Velocidades nominales con carga	225/300/565/780 (rpm)
Capacidad de perforación	Ø 400 mm (16")
Tipo de conexión	1-1/4" UNC macho & 1/2" BSP hembra
Dimensiones (LxAnxAl)	560 x 155 x 210 (mm)
Peso	13.5 (Kg)

Equipos de Compactación

VIBROAPISONADORES DIÉSEL Y GASOLINA

Marca	WEBER	WEBER	CIMAR
Modelo	SRX750D-II	SRV 620	CT-65P-2A
Motor	Yanmar L48N- Diésel	Honda GXR-120 Gasolina	Honda GX-100
Potencia	4.8 (Hp)	3.8 (Hp)	3.0 (Hp)
Peso	85 (Kg)	66 (kg)	66.5 (Kg)
Número de golpes	670 (1/min)	700 (1/min)	680 (1/min)

UNIDIRECCIONALES

Marca	DYNAMIC	
Modelo	HZR-90	HZR-90
Motor	Senci SC170F	Honda GX-160
Potencia	7.0 (Hp)	5.5 (Hp)
Fuerza Centrífuga	20 (Kn)	20 (Kn)
Ancho trabajo	50 (cm)	50 (cm)

PLACAS COMPACTADORAS REVERSIBLES

Marca	WEBER					
Modelo	CR2	CR3	CR5	CR5 VE	CR6	CR7
Motor	Hatz 1B20	Hatz 1B20	Hatz 1B30	Yanmar L 70	Hatz 1B40	Hatz 1B40
Potencia	4.8 (Hp)	4.8 (Hp)	7.6 (Hp)	7.0 (Hp)	10.3 (Hp)	10.3 (Hp)
Fuerza Centrífuga	25 (Kn)	35 (Kn)	45 (Kn)	45 (Kn)	55 (Kn)	65 (Kn)
Ancho trabajo	450 (cm)	500 (cm)	550/700 (cm)	70 (cm)	450/740 (cm)	650/800 (cm)

RODILLO HIDROSTÁTICO

Marca	WEBER
Modelo	DVH-655E
Motor	Lonbardini / 15LD 420 Diésel
Fuerza Centrífuga	21 (Kn)
Ancho trabajo	650 (mm)
Potencia motor	10 (Hp)
Potencia Trabajo	8.6 (Hp) a 3300 rpm
Peso Operativo	732 (Kg)

RODILLO RADIO CONTROLADO

Marca	WEBER
Modelo	MC85
Motor	Kubota D1005, 3 Cilindros
Fuerza Centrífuga	73 - 36 (Kn)
Ancho del tambor	82 (cm)
Potencia motor	14.5 (Hp)
Potencia Máxima	17.5 (Kw)
Peso Operativo	1.622 (Kg)

RODILLOS TANDEM

Marca	DYNAPAC	
Modelo	CC1000	CC1200V1
Motor	Kubota D1105	Kubota D1703-DI (T4/V)
Fuerza Centrífuga	17 (kn)	34 / 29 (kn)
Ancho trabajo	1000 (mm)	1200 (mm)
Potencia nominal	24 (Hp) a 2800rpm	25 (Hp) a 2200rpm
Máx. Peso operativo	1750 (Kg)	3400 (Kg)
Cap. Tanque de combustible	23 (Lt)	45 (Lt)

Fuerza y Energía

TORRES DE ILUMINACIÓN

MARCA	TRIME	
Modelo	X-NOVA	X-SOLAR PRO
Motor	Kubota Z482	2 Y 4 PANELES
Rotación Mástil	340°	340°
Focos	LED / D501	LED
Potencia	4 X 320 (W)	4 X 65 (W)
Peso	706 (Kg)	725 (Kg)
Área Iluminada	6500 m2	2400 m2
Estanque de Combustible	125 (Lt)	X

GENERADORES A GASOLINA

MARCA	SENCI				
Modelo	SC3250	SC6000	SC8000	SC10000	SC12000E - III
Motor	SC170 (7 Hp)	SC188 (13 Hp)	SC190 (14 Hp)	SC192 (16 Hp)	SV550
Arranque	Manual	Manual/Eléctrico	Manual/Eléctrico	Manual/Eléctrico	Manual/Eléctrico
Voltaje	220 (V)	220 (V)	220 (V)	220 (V)	220 (V)
Frecuencia	50 (Hz)	50 (Hz)	50 (Hz)	50 (Hz)	50 (Hz)
Potencia Nominal	2.5 (Kw)	5.0 (Kw)	6.5 (Kw)	7.5 (Kw)	9.5 (Kw)
Potencia Máxima	2.8 (Kw)	5.5 (Kw)	7.0 (Kw)	8.5 (Kw)	10 (Kw)
Estanque de Combustible	15 (Lt)	25 (Lt)	25 (Lt)	25 (Lt)	25 (Lt)
Tiempo de funcionamiento	9.5 (Hr)	8.5 (Hr)	8.5 (Hr)	7.5 (Hr)	5.5 (Hr)
Peso	43 (Kg)	85 (Kg)	88 (Kg)	100 (Kg)	104 (Kg)

GENERADORES DIÉSEL

MARCA	SENCI	
Modelo	SC7000	SC12000CE
Motor	KA192F/E	1105
Arranque	Eléctrico / Manual	Eléctrico
Voltaje	220 (V)	220 (V)
Frecuencia	50 (Hz)	50 (Hz)
Potencia Nominal	6.5 (Kw)	9.5 (Kw)
Potencia Máxima	7.0 (Kw)	10 (Kw)
Estanque de Combustible	18 (Lt)	25 (Lt)
Tiempo de funcionamiento	11 (Hr)	12.5 (Hr)